

Latitude 15 3580

3000 Series

Quick Start Guide

Priručnik za brzi početak rada

Gyors üzembe helyezési útmutató

Краткое руководство по началу работы

Priručnik za brzi start



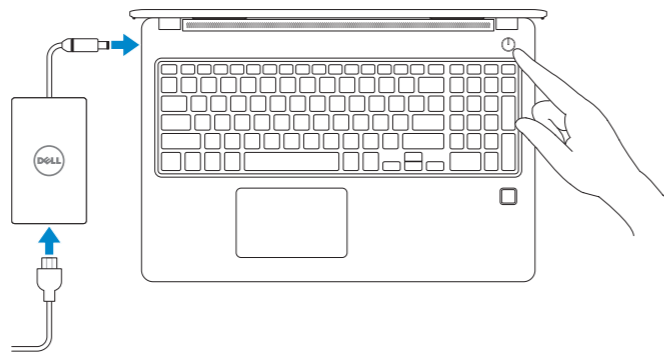
1 Connect the power adapter and press the power button

Prikjučite adapter za napajanje i pritisnite gumb za uključivanje/isključivanje

Csatlakoztassa a tápadaptert, és nyomja meg a bekapcsológombot

Подключите адаптер источника питания и нажмите на кнопку питания

Povežite adapter za napajanje i pritisnite dugme za napajanje



2 Finish operating system setup

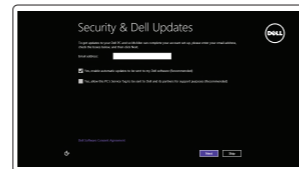
Završetak postavljanja operacijskog sustava

Fejezze be az operációs rendszer beállítását

Завершите настройку операционной системы

Završite sa podešavanjem operativnog sistema

Windows 7



Enable security and updates

Omogućite sigurnost i ažuriranja

Kapcsolja be a számítógép védelmét és a frissítéseket

Включите службы обеспечения безопасности и автоматического обновления

Omogućite zaštitu i ažuriranja



Connect to your network

Spojite se na vašu mrežu

Kapcsolódjon a hálózathoz

Подключитесь к сети

Povežite sa svojom mrežom

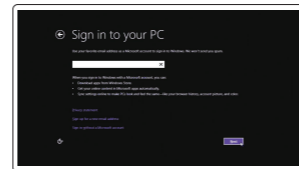
NOTE: If you are connecting to a secured wireless network, enter the password for the wireless network access when prompted.

NAPOMENA: Ako se povežete na sigurnu bežičnu mrežu, upišite zaporku za pristup bežičnoj mreži kad se to zatraži.

MEGJEGYZÉS: Ha biztonságos vezeték nélküli hálózatra csatlakozik, amikor a rendszer kéri, adja meg a vezeték nélküli hozzáféréshez szükséges jelszót.

ПРИМЕЧАНИЕ: В случае подключения к защищенной беспроводной сети при появлении подсказки введите пароль для доступа к беспроводной сети.

NAPOMENA: Ako se povezivanje vrši na zaštićenu bežičnu mrežu, unesite lozinku za pristup bežičnoj mreži kada se to od vas zatraži.



Sign in to your Microsoft account or create a local account

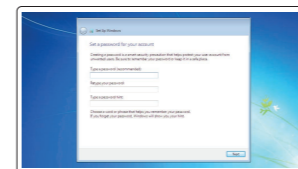
Prijavite se u Microsoft račun ili izradite lokalni račun

Jelentkezzen be a Microsoft-fiókjába, vagy hozzon létre helyi fiókot

Войти в учетную запись Microsoft или создать локальную учетную запись

Prijavite se na svoj Microsoft nalog ili kreirajte lokalni nalog

Windows 7



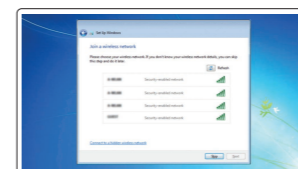
Set a password for Windows

Postavite zaporku za Windows

Állítson be jelszót a Windowshoz

Установите пароль для Windows

Podesite lozinku za Windows



Connect to your network

Spojite se na vašu mrežu

Kapcsolódjon a hálózathoz

Подключитесь к сети

Povežite sa svojom mrežom

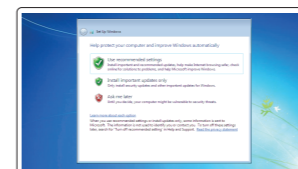
NOTE: If you are connecting to a secured wireless network, enter the password for the wireless network access when prompted.

NAPOMENA: Ako se povežete na sigurnu bežičnu mrežu, upišite zaporku za pristup bežičnoj mreži kad se to zatraži.

MEGJEGYZÉS: Ha biztonságos vezeték nélküli hálózatra csatlakozik, amikor a rendszer kéri, adja meg a vezeték nélküli hozzáféréshez szükséges jelszót.

ПРИМЕЧАНИЕ: В случае подключения к защищенной беспроводной сети при появлении подсказки введите пароль для доступа к беспроводной сети.

NAPOMENA: Ako se povezivanje vrši na zaštićenu bežičnu mrežu, unesite lozinku za pristup bežičnoj mreži kada se to od vas zatraži.



Protect your computer

Zaštite svoje računalo

Védje számítógépét

Защитите свой компьютер

Zaštite svoj računar

Ubuntu

Follow the instructions on the screen to finish setup.

Za dovršetak postavljanja pratite upute na zaslonu.

A beállítás befejezéséhez kövesse a képernyőn megjelenő utasításokat.

Для завершения установки следуйте инструкциям на экране.

Pratite uputstva na ekranu da biste završili podešavanje.

Locate Dell apps in Windows 8.1

Locirajte Dell aplikacije u Windows 8.1

Keresse meg a Dell-alkalmazásokat a Windows 8.1 alatt

Найдите приложения Dell в Windows 8.1

Pronađite Dell aplikacije u sistemu Windows 8.1



Dell Backup and Recovery

Backup, recover, repair, or restore your computer

Izrada sigurnosna kopija, obnova, popravak ili vraćanje računala

Készítsen biztonsági mentést számítógépéről, illetve állítsa helyre, javítsa meg vagy állítsa vissza azt

Резервное копирование, восстановление и ремонт компьютера

Napravite rezervnu kopiju računara, oporavite, popravite ili vratite računar u prethodno stanje



Dell Data Protection | Protected Workspace

Protect your computer and data from advanced malware attacks

Zaštite svoje računalo i podatke od budućih zlonamjernih napada

Védje számítógépét és adatait a fejlett rosszindulatú szoftverek támadásai ellen

Защитите компьютер и данные от современных вредоносных атак

Zaštite računar i podatke od naprednih malver napada



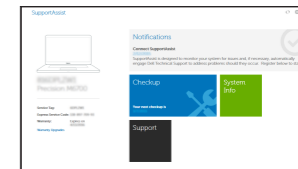
SupportAssist Check and update your computer

Provjerite i ažurirajte računalo

Számítógép ellenőrzése és frissítése

Проверка и обновление компьютера

Proverite i ažurirajte računar



Product support and manuals

Podrška i priručnici za proizvod
Terméktámogatás és kézikönyvek

Техническая поддержка и руководства по продуктам
Podrška i uputstva za proizvod

Contact Dell

Kontaktiranje tvrtke Dell | Kapcsolatfelvétel a Dell-lel
Обратиться в компанию Dell | Kontaktirajte Dell

Regulatory and safety

Pravne informacije i sigurnost
Szabályozások és biztonság

Соответствие стандартам и технике безопасности
Regulatorne i bezbednosne informacije

Regulatory model

Regulatorni model
Szabályozó modell
Модель согласно нормативной документации
Regulatorni model

Regulatory type

Regulatorna vrsta | Szabályozó típus
Тип согласно нормативной документации | Regulatorni tip

Computer model

Model računala | Számítógépmoell
Модель компьютера | Model računara

[Dell.com/support](https://www.dell.com/support)

[Dell.com/support/manuals](https://www.dell.com/support/manuals)

[Dell.com/support/windows](https://www.dell.com/support/windows)

[Dell.com/support/linux](https://www.dell.com/support/linux)

[Dell.com/contactdell](https://www.dell.com/contactdell)

[Dell.com/regulatory_compliance](https://www.dell.com/regulatory_compliance)

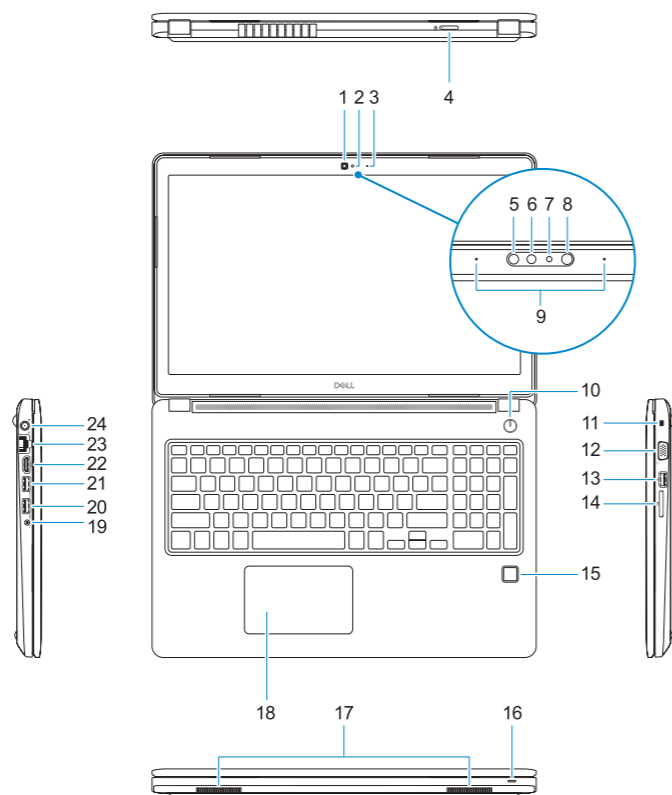
P79G

P79G002

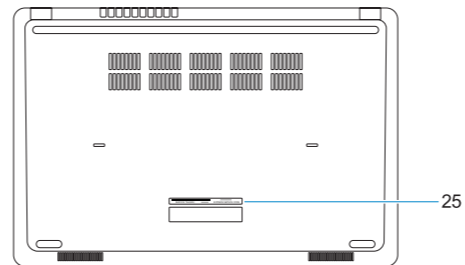
Latitude 15-3580

Features

Značajke | Jellemzők | Характеристики | Funkcije



1. Camera
2. Camera status light
3. Microphone
4. SIM-card slot (optional)
5. Infrared camera (Touch version only)
6. Infrared emitter (Touch version only)
7. Camera status light (Touch version only)
8. Camera (Touch version only)
9. Microphones (Touch version only)
10. Power button
11. Noble Wedge security cable slot
12. VGA port
13. USB 2.0 port
14. Memory card reader
15. Fingerprint reader (optional)
16. Status light
17. Speakers
18. Touchpad
19. Headset/microphone combo jack
20. USB 3.0 port
21. USB 3.0 port with PowerShare
22. HDMI port
23. Network port
24. Power adapter port
25. Service Tag label



1. Kamera
2. Svjetlo statusa kamere
3. Mikrofon
4. utor za SIM karticu (dodatna oprema)
5. Infra crvena kamera (samo dodirna verzija)
6. Infra crveni odašiljač (samo dodirna verzija)
7. Svjetlo statusa kamere (samo dodirna verzija)
8. Kamera (samo dodirna verzija)
9. Mikrofoni (samo dodirna verzija)
10. Gumb za uključivanje/isključivanje
11. Utor za sigurnosni kabel Nobel Wedge
12. VGA ulaz
13. Ulaz za USB 2.0
14. Čitač memorijskih kartica
15. Čitač otiska prsta (dodatna oprema)
16. Svjetla statusa
17. Zvučnici
18. Podloga osjetljiva na dodir
19. Kombinirana utičnica za slušalice/mikrofon
20. Ulaz za USB 3.0
21. USB 3.0 priključak s PowerShare
22. HDMI ulaz
23. Ulaz za priključak mreže
24. Ulaz adaptera za napajanje
25. Najlepica servisne oznake

1. Kamera
2. Kamera állapotjelző fénye
3. Mikrofon
4. SIM-kártya-rés (opcionális)
5. Infravörös kamera (csak érintőképernyős verzió esetében)
6. Infravörös jeladó (csak érintőképernyős verzió esetében)
7. Kamera állapotjelző fénye (csak érintőképernyős verzió esetében)
8. Kamera (csak érintőképernyős verzió esetében)
9. Mikrofonok (csak érintőképernyős verzió esetében)
10. Bekapcsológomb
11. Lopásgátló Noble-zár biztonságikábel-foglalata
12. VGA-port
13. USB 2.0-port
14. Memóriakártya-olvasó
15. Ujjlenyomat-leolvasó (opcionális)
16. Állapotjelző fény
17. Hangszórók
18. Érintőpanel
19. Headset/mikrofon kombinált jackcsatlakozója
20. USB 3.0-port
21. USB 3.0-port PowerShare-rel
22. HDMI-port
23. Hálózati port
24. Tápadapterport
25. Szervizcímké

1. Камера
2. Индикатор состояния камеры
3. Микрофон
4. слот для SIM-карты (опция)
5. Инфракрасная камера (Только для сенсорной версии)
6. Инфракрасный излучатель (Только для сенсорной версии)
7. Индикатор состояния камеры (Только для сенсорной версии)
8. Камера (Только для сенсорной версии)
9. Микрофоны (Только для сенсорной версии)
10. Кнопка питания
11. Гнездо защитного кабеля Noble Wedge
12. Порт VGA
13. Порт USB 2.0
14. Устройство чтения карт памяти
15. Сканер отпечатков пальцев (опция)
16. Индикатор состояния
17. Динамики
18. Сенсорная панель
19. Комбинированное гнездо гарнитуры/микрофона
20. Порт USB 3.0
21. Разъем USB 3.0 с поддержкой функции PowerShare
22. Порт HDMI
23. Сетевой порт
24. Порт адаптера питания
25. Метка обслуживания

1. Kamera
2. Svetlo za status kamere
3. Mikrofon
4. Slot za SIM karticu (opcija)
5. Infracrvena kamera (samo verzija sa ekranom osjetljivim na dodir)
6. Infracrveni predajnik (samo verzija sa ekranom osjetljivim na dodir)
7. Svetlo za status kamere (samo verzija sa ekranom osjetljivim na dodir)
8. Kamera (samo verzija sa ekranom osjetljivim na dodir)
9. Mikrofoni (samo verzija sa ekranom osjetljivim na dodir)
10. Dugme za napajanje
11. Prerez za zaštitni kabl za Noble bravu
12. VGA port
13. USB 2.0 port
14. Čitač memorijske kartice
15. Čitač otiska prsta (opcija)
16. Indikator statusa
17. Zvučnici
18. Tabla osjetljiva na dodir
19. Kombinovani konektor za slušalice/mikrofon
20. USB 3.0 port
21. USB 3.0 port sa PowerShare funkcijom
22. HDMI port
23. Mrežni port
24. Port za adapter za napajanje
25. Servisna oznaka

